

OptiPlex 5040 Small Form Factor

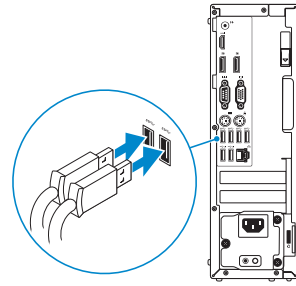
Quick Start Guide

Guide d'information rapide
Guia de Início Rápido
Guía de inicio rápido



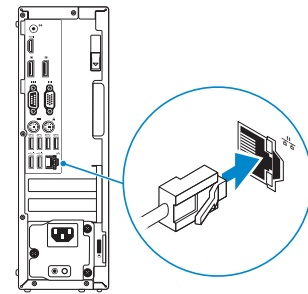
1 Connect the keyboard and mouse

Connectez le clavier et la souris
Conecte o teclado e o mouse
Conecte el teclado y el ratón



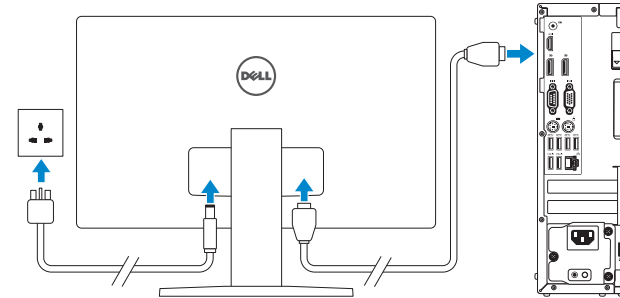
2 Connect the network cable – optional

Connectez le câble réseau (facultatif)
Conecte o cabo da internet – opcional
Conecte el cable de red (opcional)



3 Connect the display

Connectez l'écran
Conecte a tela
Conecte la pantalla



NOTE: If you ordered your computer with a discrete graphics card, connect the display to the discrete graphics card.

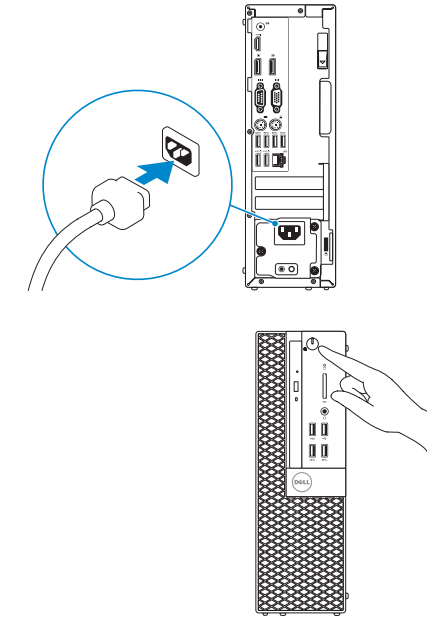
REMARQUE : si vous avez acheté votre ordinateur avec une carte graphique distincte, connectez l'écran à cette dernière.

NOTA: Se você comprou o seu computador com uma placa de vídeo discreta, conecte o monitor à placa de vídeo discreta.

NOTA: Si encargó su equipo con una tarjeta de gráficos discretos, conecte la pantalla al conector en la tarjeta de gráficos discretos.

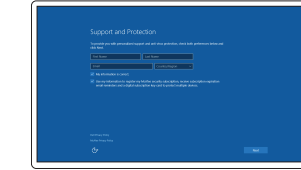
4 Connect the power cable and press the power button

Connectez le câble d'alimentation et appuyez sur le bouton d'alimentation
Conecte o cabo de alimentação e pressione o botão liga/desliga
Conecte el cable de alimentación y presione el botón de encendido

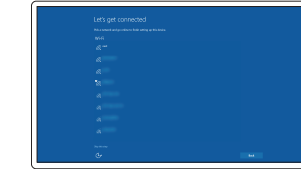


5 Finish Windows 10 setup

Terminer l'installation de Windows 10
Termine a configuração do Windows 10
Finalice la configuración de Windows 10



Enable Support and Protection
Activer Support et Protection
Ative suporte e proteção
Habilite el soporte y la protección



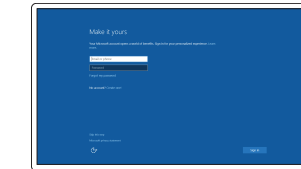
Connect to your network
Connectez-vous à votre réseau
Conectar-se à rede
Conéctese a una red

NOTE: If you are connecting to a secured wireless network, enter the password for the wireless network access when prompted.

REMARQUE : si vous vous connectez à un réseau sans fil sécurisé, saisissez le mot de passe d'accès au réseau sans fil lorsque vous y êtes invité.

NOTA: Quando se conectar a uma rede sem fio segura, insira a senha para o acesso à rede sem fio quando solicitado.

NOTA: Si se conecta a una red inalámbrica segura, introduzca la contraseña de acceso a la red inalámbrica cuando se le solicite.



Sign in to your Microsoft account or create a local account
Connectez-vous à votre compte Microsoft ou créez un compte local
Conectar-se à sua conta da Microsoft ou criar uma conta local
Inicie sesión en su cuenta de Microsoft o cree una cuenta local

Product support and manuals

Support produits et manuels
Suporte ao produto e manuais
Soporte del producto y manuales

Dell.com/support

Dell.com/support/manuals

Dell.com/support/windows

Contact Dell

Contacter Dell | Entre em contato com a Dell
Póngase en contacto con Dell

Dell.com/contactdell

Regulatory and safety

Règlementations et sécurité | Normatização e segurança
Normativa y seguridad

Dell.com/regulatory_compliance

Regulatory model

Modèle réglementaire | Modelo normativo
Modelo normativo

D11S

Regulatory type

Type réglementaire | Tipo normativo
Tipo normativo

D11S001

Computer model

Modèle de l'ordinateur | Modelo do computador
Modelo de equipo

OptiPlex 5040 SFF

Locate Dell apps

Localisez les applications Dell | Localize os aplicativos da Dell

Localice las aplicaciones Dell



Dell Product Registration

Register your computer

Enregistrez votre ordinateur
Registrar o computador
Registre el equipo



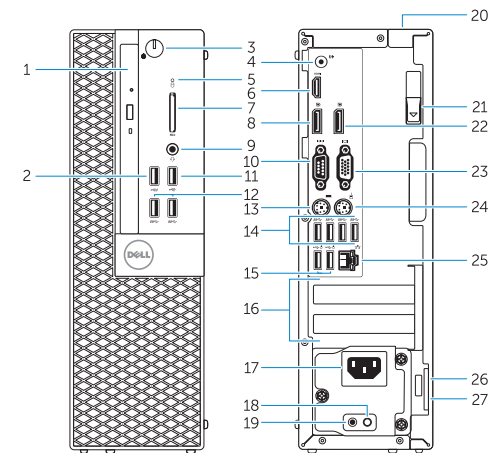
Dell SupportAssist

Check and update your computer

Recherchez des mises à jour et installez-les sur votre ordinateur
Verifique e atualize o computador
Busque actualizaciones para su equipo

Features

Kenmerken | Caractéristiques | Recursos | Funciones



1. Optical-drive bay
2. USB 2.0 connector with PowerShare
3. Power button/Power light
4. Line-out connector
5. Hard-drive activity light
6. HDMI connector
7. Memory card reader (optional)
8. DisplayPort connector
9. Headphone connector
10. Serial connector
11. USB 2.0 connector
12. USB 3.0 connectors
13. PS2/Keyboard connector
14. USB 3.0 connectors
15. USB 2.0 connectors (Supports Smart Power On)
16. Expansion-card slots
17. Power connector
18. Power-supply diagnostic button
19. Power-supply diagnostic light
20. Cable-cover lock slot
21. Release latch
22. DisplayPort connector
23. VGA connector (optional)
24. PS2/Mouse connector
25. Network connector
26. Security-cable slot
27. Padlock ring

1. Baie de lecteur optique
2. Port USB 2.0 avec PowerShare
3. Bouton d'alimentation/ Voyant d'alimentation
4. Port sortie ligne
5. Voyant d'activité du disque dur
6. Port HDMI
7. Lecteur de carte mémoire (en option)
8. Port DisplayPort
9. Port pour casque
10. Connecteur série
11. Port USB 2.0
12. Ports USB 3.0
13. Port PS2/clavier
14. Ports USB 3.0

15. Ports USB 2.0 (prise en charge de Smart Power activée)
16. Logements pour carte d'extension
17. Port d'alimentation
18. Bouton de diagnostic d'alimentation
19. Voyant de diagnostic d'alimentation
20. Fente de verrouillage du cache-câble
21. Loquet de dégagement
22. Port DisplayPort
23. Port VGA (en option)
24. Port PS2/souris
25. Port réseau
26. Emplacement pour câble de sécurité
27. Anneau pour cadenas

1. Compartimiento para unidades ópticas
2. Conector USB 2.0 con PowerShare
3. Botón de alimentación/ indicador de alimentación
4. Conector de línea de salida
5. Indicador luminoso de actividad de la unidad del disco duro
6. Conector HDMI
7. Lector de tarjeta de memoria (opcional)
8. Conector DisplayPort
9. Conector para auriculares
10. Conector serie
11. Conector USB 2.0
12. Conectores USB 3.0
13. Conector de PS2/teclado
14. Conectores USB 3.0

15. Conectores USB 2.0 (compatibles con la función de encendido inteligente)
16. Ranuras para tarjetas de expansión
17. Conector de alimentación
18. Botón de diagnóstico del suministro de energía
19. Indicador luminoso de diagnóstico del suministro de energía
20. Ranura de cierre de la funda para cables
21. Pasador de liberación
22. Conector DisplayPort
23. Conector VGA (opcional)
24. Conector de PS2/ratón
25. Conector de red
26. Ranura del cable de seguridad
27. Anillo del candado

1. Compartimento da unidade óptica
2. Conector USB 2.0 com PowerShare
3. Botão/luz de alimentação
4. Conector de saída de linha
5. Luz de atividade do disco rígido
6. Conector HDMI
7. Leitor de cartão de memória (opcional)
8. Conector DisplayPort
9. Conector do fone de ouvido
10. Conector serial
11. Conector USB 2.0
12. Conectores USB 3.0
13. Conector de teclado/PS2
14. Conectores USB 3.0

15. Conectores USB 2.0 (oferecem suporte para inicialização inteligente)
16. Slots da placa de expansão
17. Conector de energia
18. Botão de diagnósticos da fonte de alimentação
19. Luz de diagnósticos da fonte de alimentação
20. Entrada de trava com tampa para cabo
21. Trava de liberação
22. Conector DisplayPort
23. Conector VGA (opcional)
24. Conector de mouse/PS2
25. Conector de rede
26. Slot do cabo de segurança
27. Anel de cadeado

